

## 久里浜医療センターへのアクセス



＜バスをご利用の方＞15分から20分

1. 京浜急行「京急久里浜駅」から駅前2番乗り場より「久里浜医療センター」行き（終点下車）「野比海岸」行き（久里浜医療センター入口下車）
2. JR横須賀線「久里浜駅」から駅前バス乗り場より「野比海岸」行き（久里浜医療センター入口下車）

＜自動車をご利用の方＞

横浜横須賀線/佐原ICより15分海側駐車場をご利用下さい。

## もの忘れ外来担当医(新患)2024年4月より

(最新の担当医、変更等は病院ホームページをご覧ください)

月	三輪泰暉（精神科）
火	遠山朋海（精神科） 美濃部るり子（精神科） 松井敏史（内科/第3 再来のみ）
水	松下幸生（精神科）
木	西田晴菜（精神科）
金	畑本貴則（精神科）

### ☆もの忘れ科 担当スタッフ☆

看護師：小林久美枝、樟山真理  
精神保健福祉士：鈴木信芳、有賀絵美  
心理療法士：小川佳子、石渡春花

### 独立行政法人国立病院機構 久里浜医療センター

〒239-0841  
神奈川県横須賀市野比5-3-1  
TEL: 046-848-1550  
FAX: 046-849-7743

<https://kurihama.hosp.go.jp/>

久里浜医療センター

検索



左記QRコードをスマートフォン等携帯端末で読み取り、表示されたURLにアクセスすると、当院の**もの忘れ外来**ページをご確認いただけます

## 独立行政法人国立病院機構 久里浜医療センター 認知症疾患医療センター もの忘れ外来のご案内



新患受付の方は **完全予約制** となります  
新患受付は

**月～金 8時30分から11時まで**

1. 保険証とお薬手帳をお持ち下さい
2. 紹介状をお持ちの方は外来受付にご提出下さい

**電話 046-848-1550(代)**

当もの忘れ外来は、2012(H24)年1月より  
神奈川県の認知症疾患医療センターとして  
業務を行っております。

(2024年4月更新)

# もの忘れの気になる方は お気軽にご相談下さい

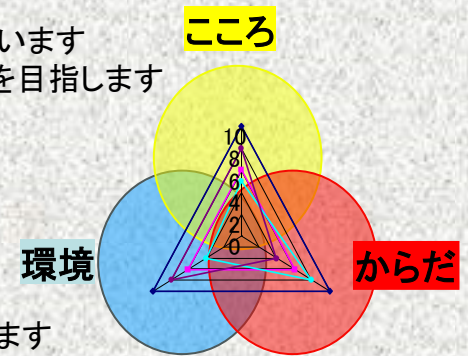
- ①物の置き忘れが多くなった
  - ②同じことを何度も聞くようになった
  - ③火の不始末がある
  - ④外出しなくなった
  - ⑤しゃべらなくなった
  - ⑥話を理解していないようだ
  - ⑦家でじっとして何もしなくなった
  - ⑧人のいうことを聞かなくなった
  - ⑨うまく歩けなくなった
  - ⑩外出すると迷子になる
  - ⑪人や物の名前が出てこない
  - ⑫物を人に盗まれたという
  - ⑬夕方になると人が変わったようだ
  - ⑭アリや人形などが目の前に見える
  - ⑮服を自分で着られない
  - ⑯おもらしをする
  - ⑰家族の顔がわからない
- (問診表より抜粋したものです)

## 当認知症疾患医療センターは 次のような目標を掲げ、診療を行います

1. 従来と同様にアルコール関連認知症の外来・入院治療を行います
2. 認知症全般に関しては、もの忘れ外来での早期診断・治療を目指します
3. かかりつけ医との連携を積極的に図ります
4. 広報活動を行い地域に貢献します
5. 臨床治験へ積極的に参加し最新の医療を導入します
6. 認知症専門医を育成し、最良の医療を提供します

## 包括的機能評価を導入します

認知症の状態を身体機能・精神機能・環境の総体として評価します



## もの忘れ外来の当日の流れ

### a. 問診表の記入と病歴聴取

患者様とご家族様には診察の前に専任ケースワーカーにより、病歴聴取を行います  
この際に患者様の介護状況や、身体機能の評価を行います

### b. 心理検査

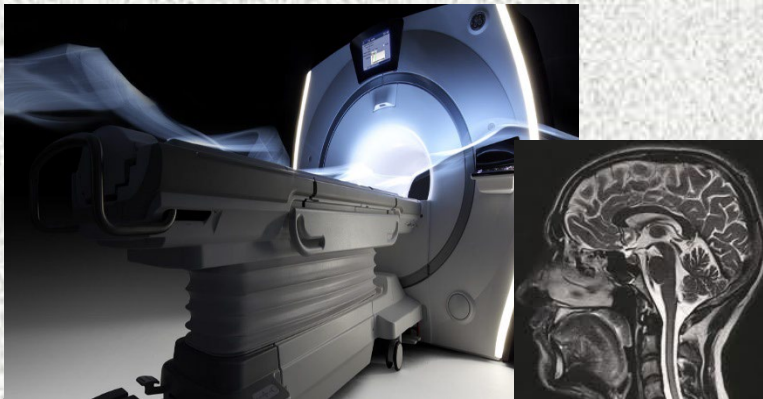
スクリーニング認知機能検査の他、うつ症状や周辺症状(徘徊、妄想)がないかの評価を行います

### c. 担当医の診察

患者様の情報や認知機能検査の結果を基に、理学所見の評価も行います

### d. 当日検査と次回の予約

当日の検査(採血検査、レントゲン検査など)を行います  
MRI検査などは予約になります。次回の診察の予約も行います



MRI装置(GE社製 DiscoveryMR750w)と頭部MRI画像

## 寝たきり予防にも取り組んでおります

寝たきりの4大疾患は、転倒・骨折、脳卒中、廃用症候群(心肺機能低下)、認知症です。つまり、予防には体と頭をすこやかに保つことが大切です。

当院には骨密度測定装置や重心動揺計などの転倒・骨折の評価をする機器、肺活量や心臓エコーなど心肺機能の測定装置などで骨年齢・肺年齢を調べることができます。どうぞお気軽にご相談ください。